



REPUBLIQUE DEMOCRATIQUE DU CONGO

*ETUDES ARCHITECTURALES DES INFRASTRUCTURES  
JUDICIAIRES ET PENITENTIAIRES A CONSTRUIRE ET / OU A  
REHABILITER DANS TROIS PROVINCES :  
KINSHASA, ITURI (BUNIA) ET EQUATEUR (MBANDAKA)*

MAÎTRE D'OUVRAGE:  
**COFED**  
CELLULE D'APPUI  
A L'ORDONNATEUR NATIONAL  
DU FOND EUROPEEN DE DEVELOPPEMENT

---

**PRISON DE MBANDAKA**

**BLOC:** INTERVENTION: CONSTRUCTION NOUVELLE

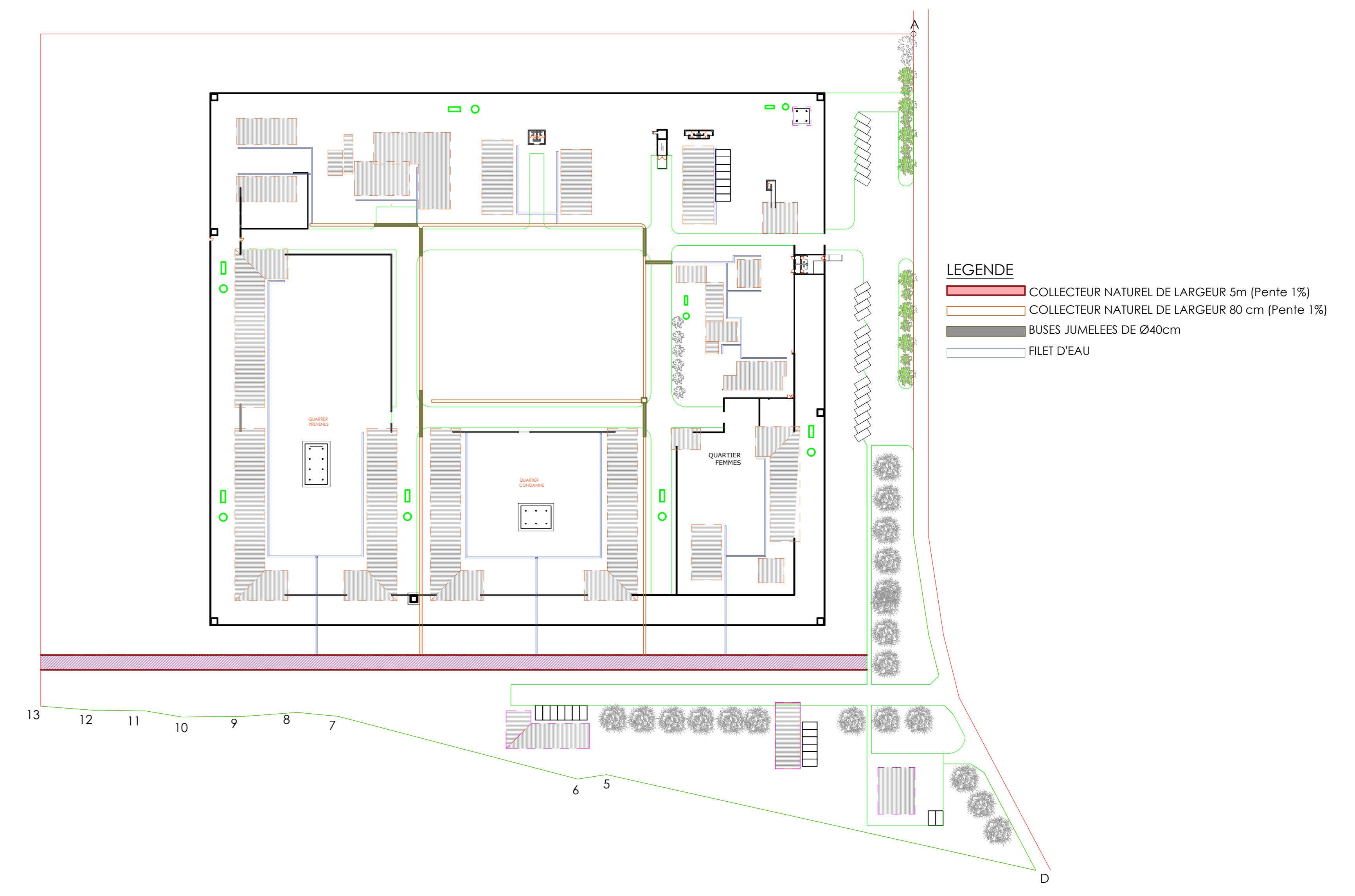
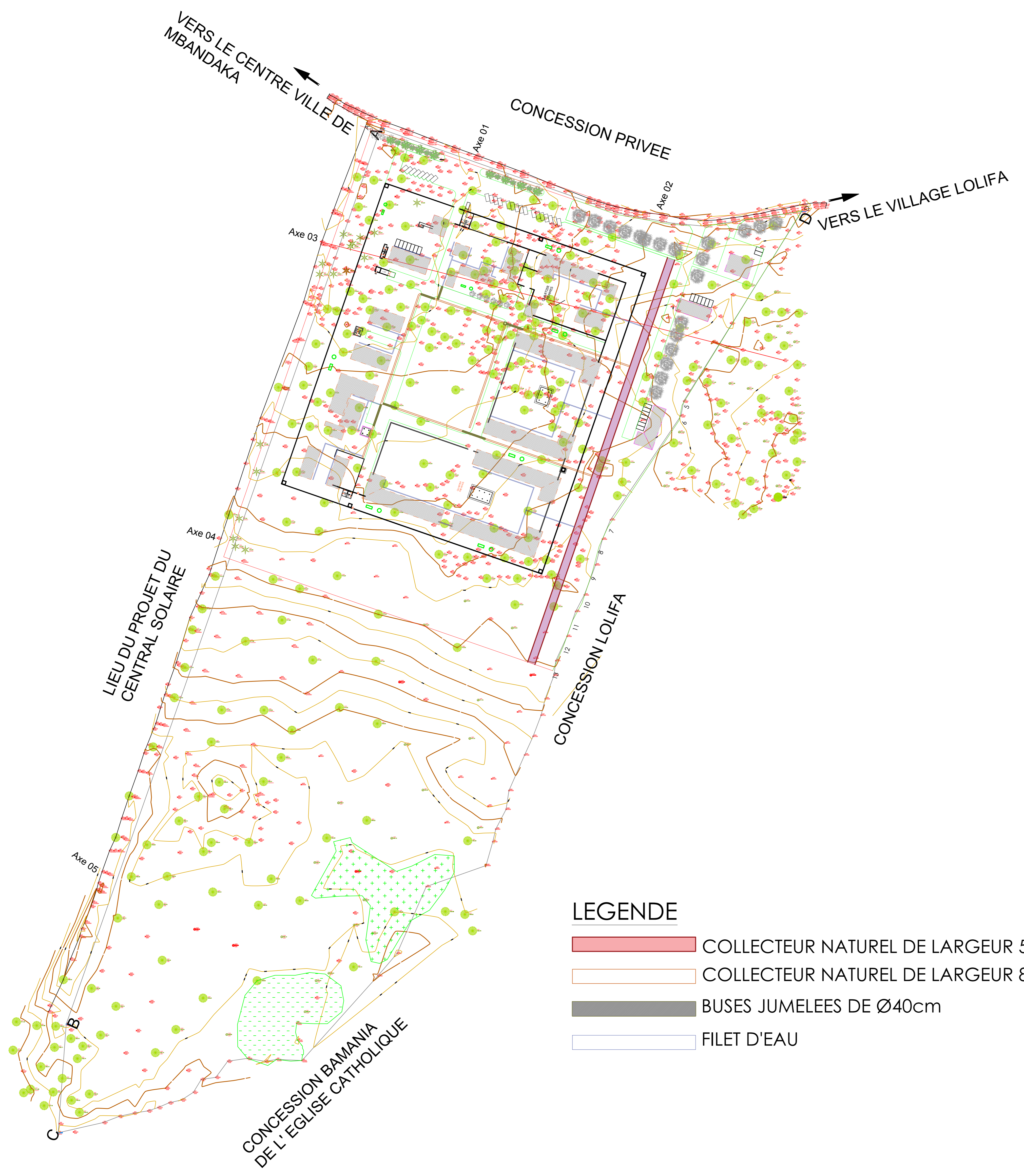
Echelle: **1/200**

---

MODIFICATIONS			
REV	DESIGNATION	PAR:	DATE:

---

<b>CELLULE: UGP PARJ 2</b>	<b>ETUDES ARCHITECTURALES</b>		<b>Plan N° 1</b>
	Eraldo BORDONI <small>Architecte</small>	Joel KINTADI <small>Architecte</small>	
	Grace KABANGU <small>Destinateur</small>	Hervé PAY-PAY <small>Destinateur</small>	
	<b>ETUDES TECHNIQUES</b>		
Patrick KWEKE <small>Ingénieur Structure</small>	Gay MAKUALA <small>Ingénieur Electricien</small>		
Gracien KITIMINI <small>Ingénieur VRD</small>	Ferdinand LUNTADILA <small>Ingénieur Hydrolicien</small>		
Approbations:		Date: Février 2024	



REPUBLIQUE DEMOCRATIQUE DU CONGO

COFED

ETUDES ARCHITECTURALES DES INFRASTRUCTURES JUDICIAIRES ET PENITENTIAIRES A CONSTRUIRE ET / OU A REHABILITER DANS TROIS PROVINCES : KINSHASA, ITURI (BUNIA) ET EQUATEUR (MBANDAKA)

MAÎTRE D'OUVRAGE: COFED

**PRISON DE MBANDAKA**

INTERVENTION: CONSTRUCTION NOUVELLE

**BLOC: 0** PLAN DE VOIRIE, RESEAUX & DRAINAGE

MODIFICATIONS

REV	DESIGNATION	PAR:	DATE:

ETUDES ARCHITECTURALES

Eraldo BORDONI Architecte	Joel KINTADI Architecte
Grace KABANGU Destinateur	Hervé PAY-PAY Destinateur

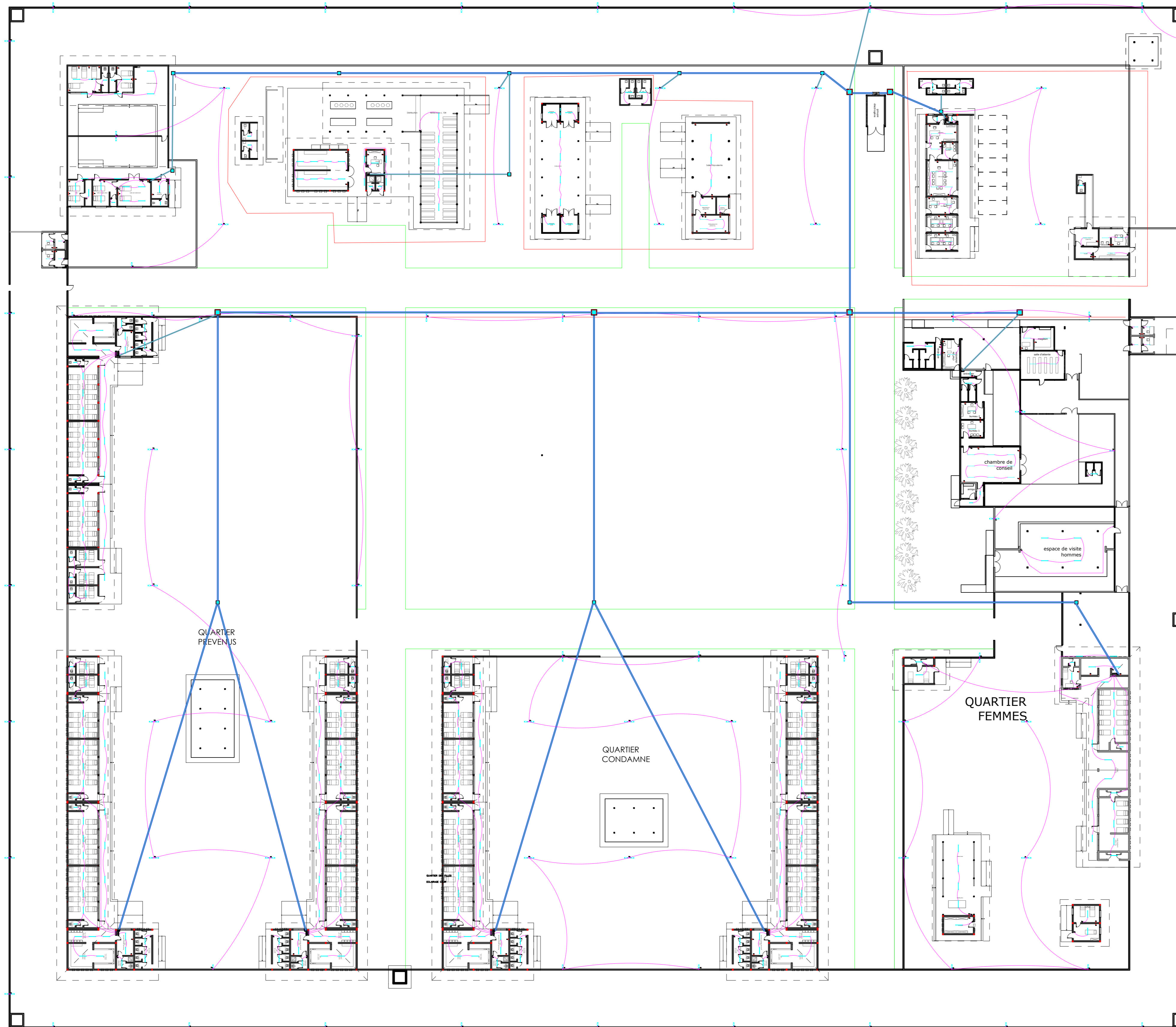
ETUDES TECHNIQUES

Patrick KWEKE Ingénieur Structure	Guy MAKUALA Ingénieur Electricien
Gracien KITIMINI Ingénieur VMD	Ferdinand LUNTADILA Ingénieur Hydrolicien

CELLULE: UGP PARJ 2

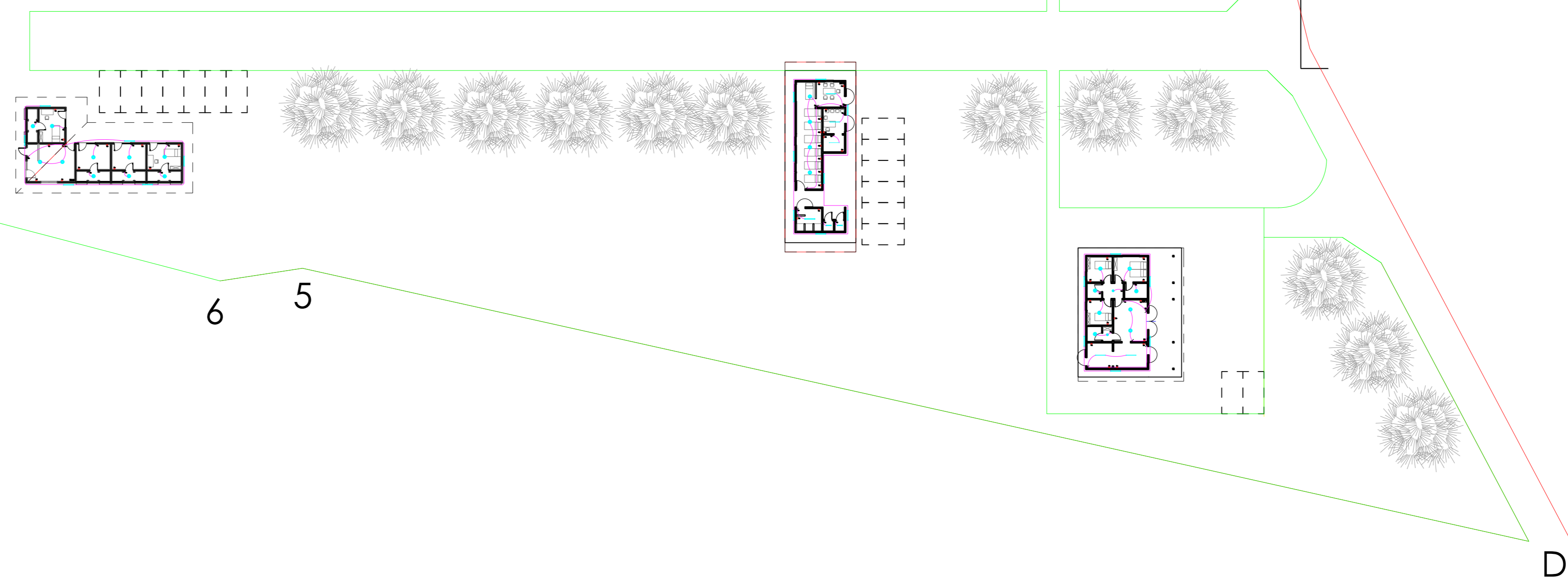
Plan N° 2

Approbations: Date: Février 2024



**LEGENDE**

- |                                 |                             |                           |
|---------------------------------|-----------------------------|---------------------------|
| ● Bouton poussoir               | ● Gd spot étanche 1x15w     | — Réglette TL 1x20w       |
| ○ Interrupteur bipolaire        | ● Gd spot 1x20w             | ● Projecteur LED 30w      |
| ○ Interrupteur simple allumage  | ● Pt spot 1x10w             | TDx Coffret divisionnaire |
| ○ Interrupteur double allumage  | ○ Applique murale 1x15w     | ☐ Coffret de manoeuvre    |
| ○ Interrupteur double direction | — Réglette TL 1x20w         |                           |
| ○ Interrupteur inverseur        | — Réglette TL 2x20w         |                           |
| ⚡ Prise bipolaire avec terre    | — Réglette TL étanche 1x20w |                           |
| ⚡ Prise bipolaire étanche       | — Réglette TL étanche 2x40w |                           |
| 🔊 Prise Audio                   | — Réglette TL étanche 1x40w |                           |
| 🔥 Chauffe-eau                   | — Réglette étanche LED 40w  |                           |
| ⚡ Disjoncteur moteur            | — Réglette TL 1x40w         |                           |
| ● Alimentation                  | — Réglette TL 2x40w         |                           |



REPUBLIQUE DEMOCRATIQUE DU CONGO

*ETUDES ARCHITECTURALES DES INFRASTRUCTURES JUDICIAIRES ET PENITENTIAIRES A CONSTRUIRE ET / OU A REHABILITER DANS TROIS PROVINCES : KINSHASA, ITURI (BUNIA) ET EQUATEUR (MBANDAKA)*

MAÎTRE D'OUVRAGE:  
**COFED**  
CELLULE D'APPUI A L'ORDONNATEUR NATIONAL DU FONDS EUROPEEN DE DEVELOPPEMENT

## PRISON DE MBANDAKA

INTERVENTION: CONSTRUCTION NOUVELLE

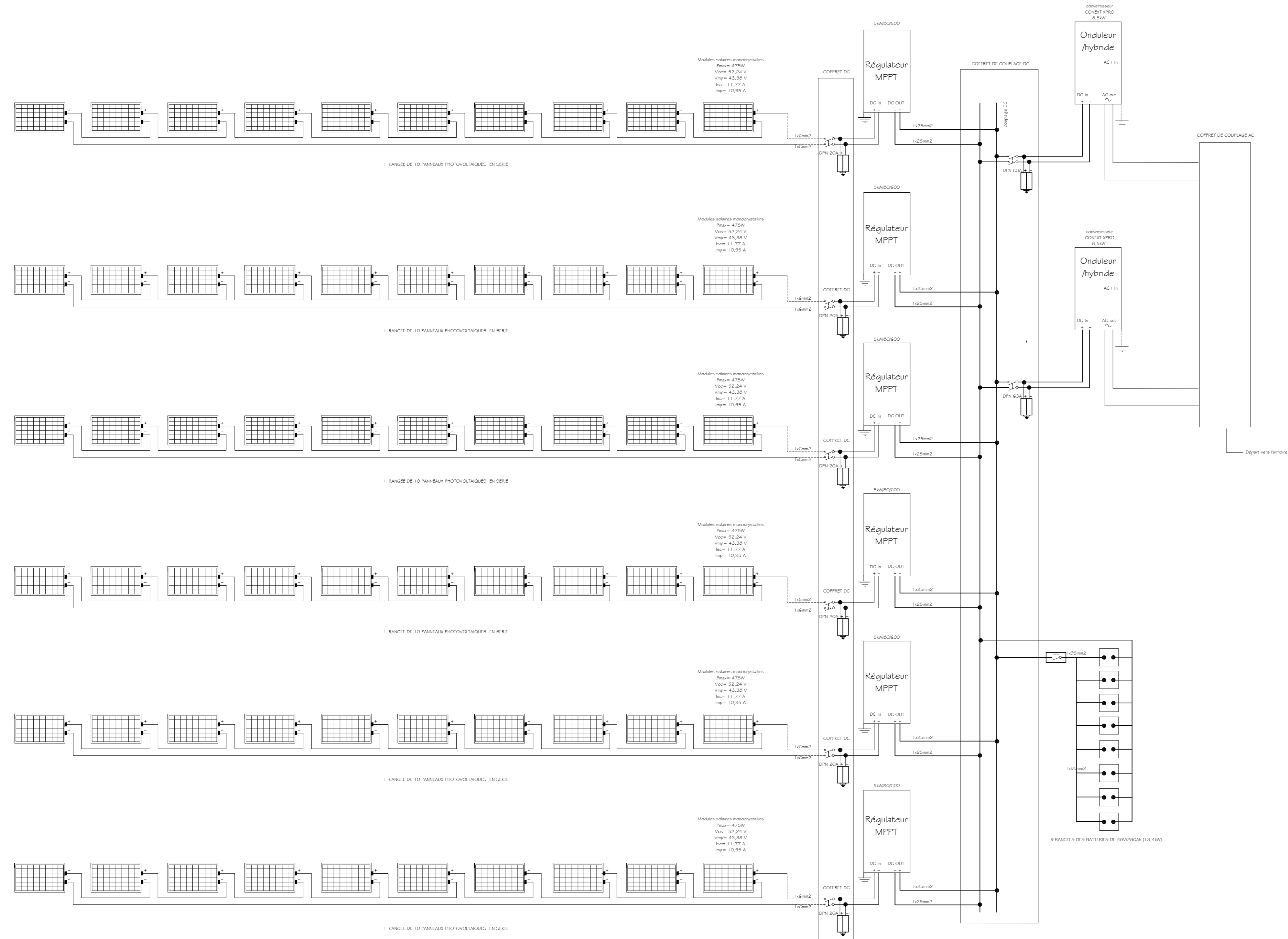
**BLOC: 2 & 6** Echelle:

### PLAN ELECTRICITE

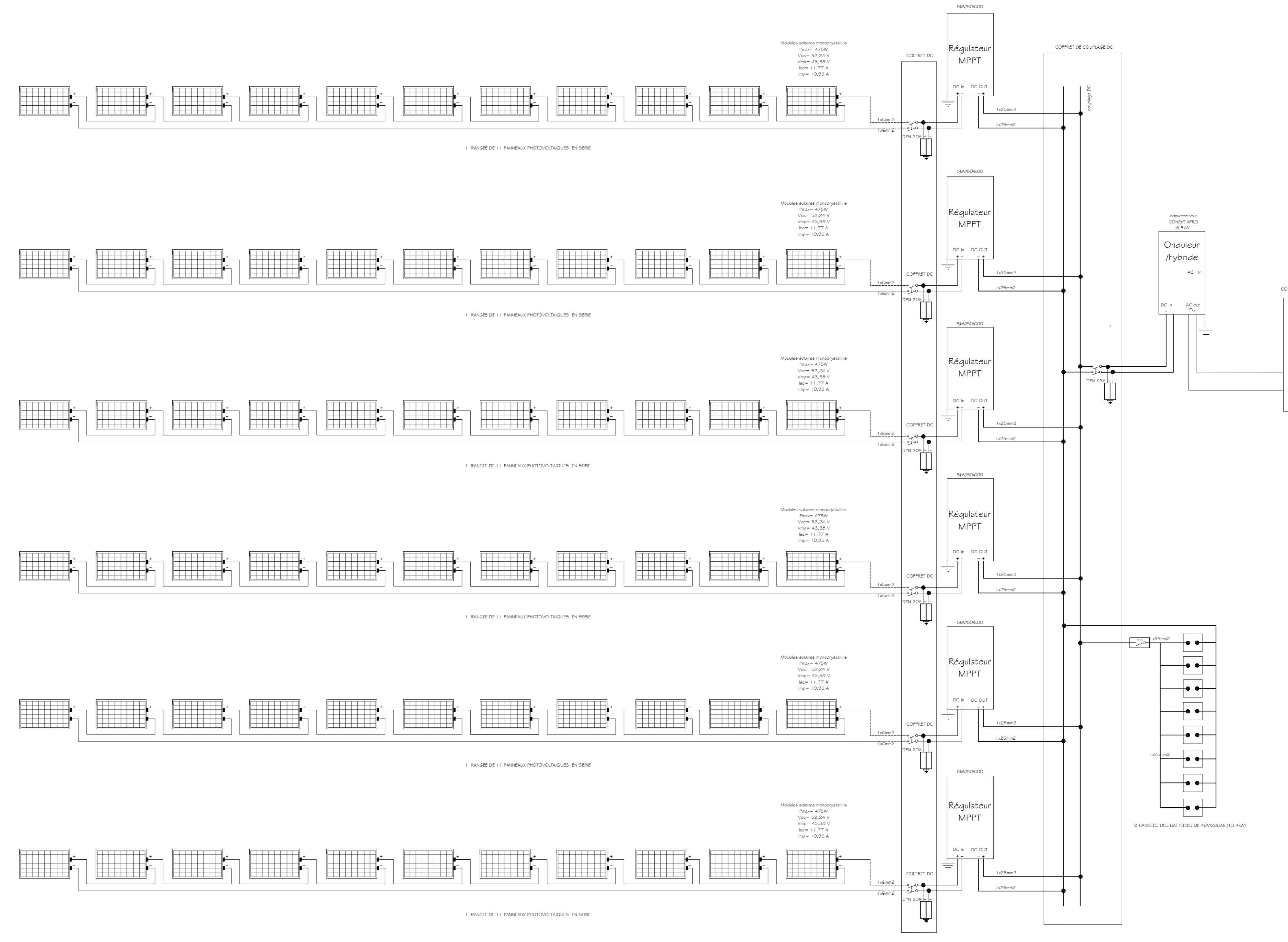
MODIFICATIONS			
REV	DESIGNATION	PAR:	DATE:

ETUDES ARCHITECTURALES			
Eraldo BORDONI <small>Architecte</small>	Joel KINTADI <small>Architecte</small>		
Grace KABANGU <small>Destinateur</small>	Hervé PAY-PAY <small>Destinateur</small>		
ETUDES TECHNIQUES			
Patrick KWEKE <small>Ingénieur Structure</small>	Guy MAKUALA <small>Ingénieur Electricien</small>	<b>Plan N°</b>  <b>3</b>	
Gracien KITIMINI <small>Ingénieur VMD</small>	Ferdinand LUNTADILA <small>Ingénieur Hydrolicien</small>		
Approbations:		Date: Février 2024	

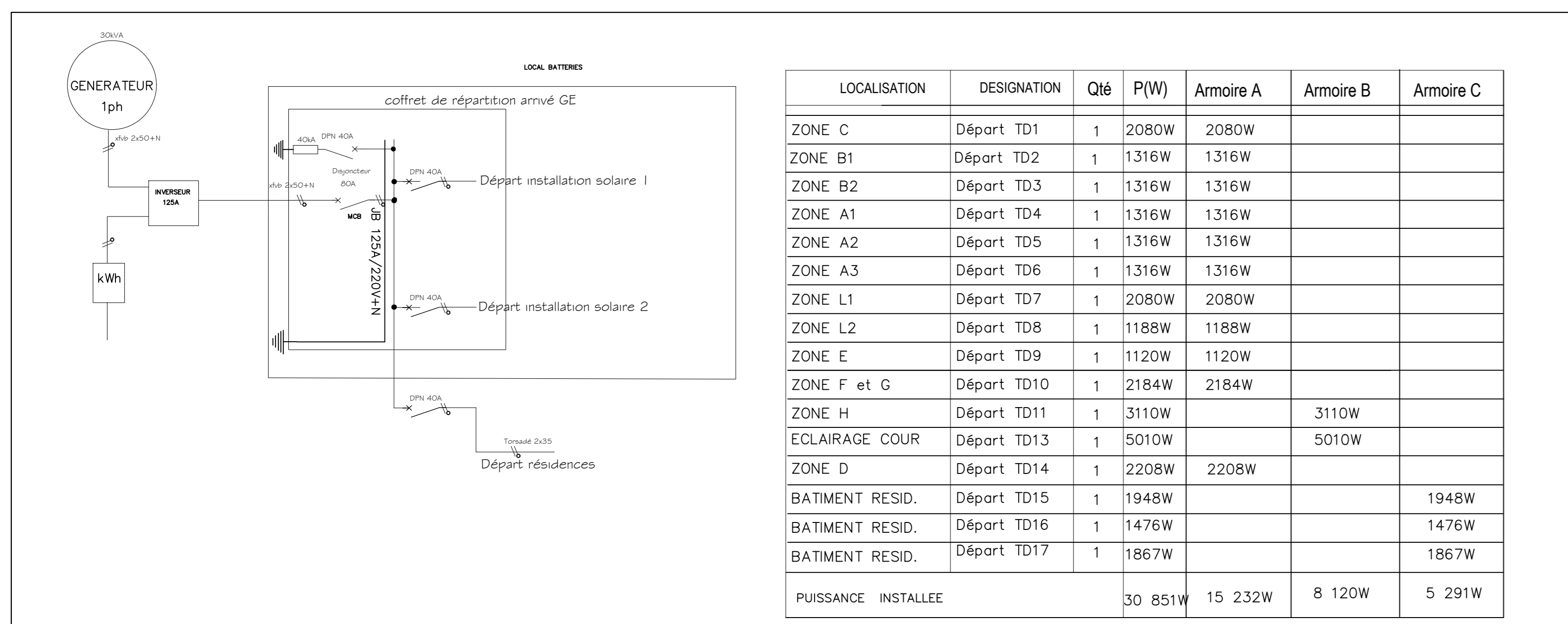
# INSTALLATION A



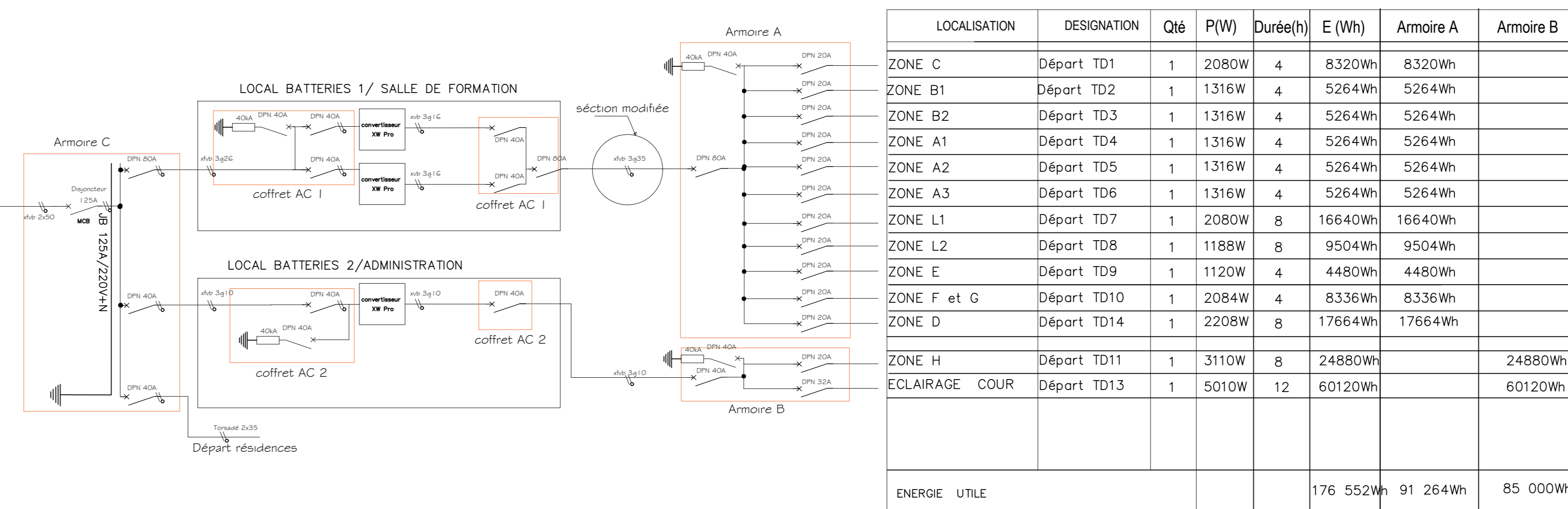
# INSTALLATION B



## Bilan de puissance de l'installation



## Bilan énergétique de l'installation sur photovoltaïque



**REPUBLIQUE DEMOCRATIQUE DU CONGO**

**ETUDES ARCHITECTURALES DES INFRASTRUCTURES JUDICIAIRES ET PENITENTIAIRES A CONSTRUIRE ET / OU A REHABILITER DANS TROIS PROVINCES : KINSHASA, ITURI (BUNIA) ET EQUATEUR (MBANDAKA)**

**MAÎTRE D'OUVRAGE:**  
**COFED**  
CELLULE D'APPUI AU TROISIEME SECTEUR NATIONAL DU FOND EUROPEEN DE DEVELOPPEMENT

## PRISON DE MBANDAKA

**INTERVENTION: CONSTRUCTION NOUVELLE**

**BLOC: 2 & 6** Echelle:

### PLAN ELECTRICITE

REV	DESIGNATION	PAR:	DATE:

**CELLULE: UGP PARJ 2**

**ETUDES ARCHITECTURALES**

<b>Eraldo BORDONI</b> Architecte	<b>Joel KINTADI</b> Architecte
<b>Grace KABANGU</b> Destinateur	<b>Hervé PAY-PAY</b> Destinateur

**ETUDES TECHNIQUES**

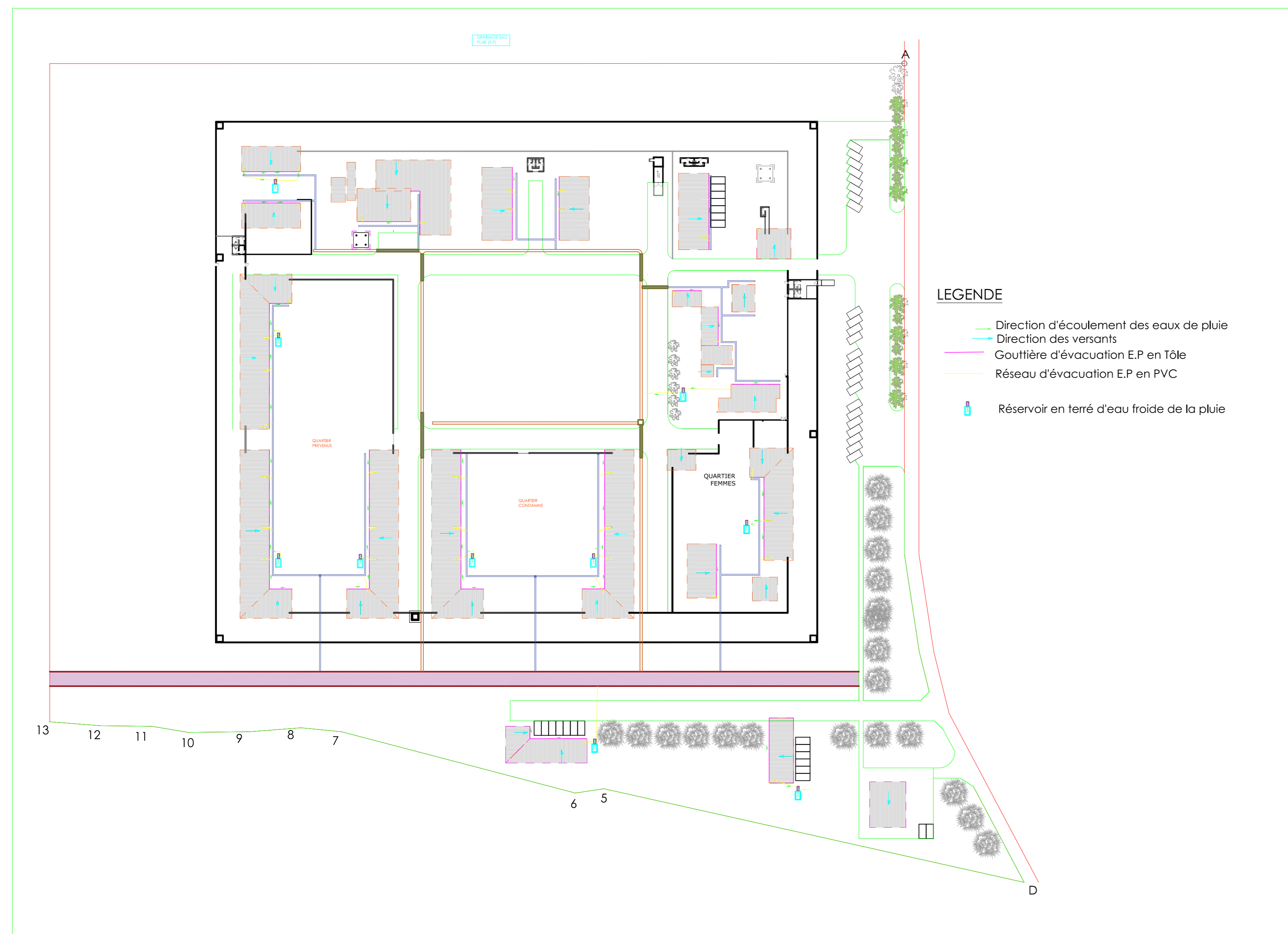
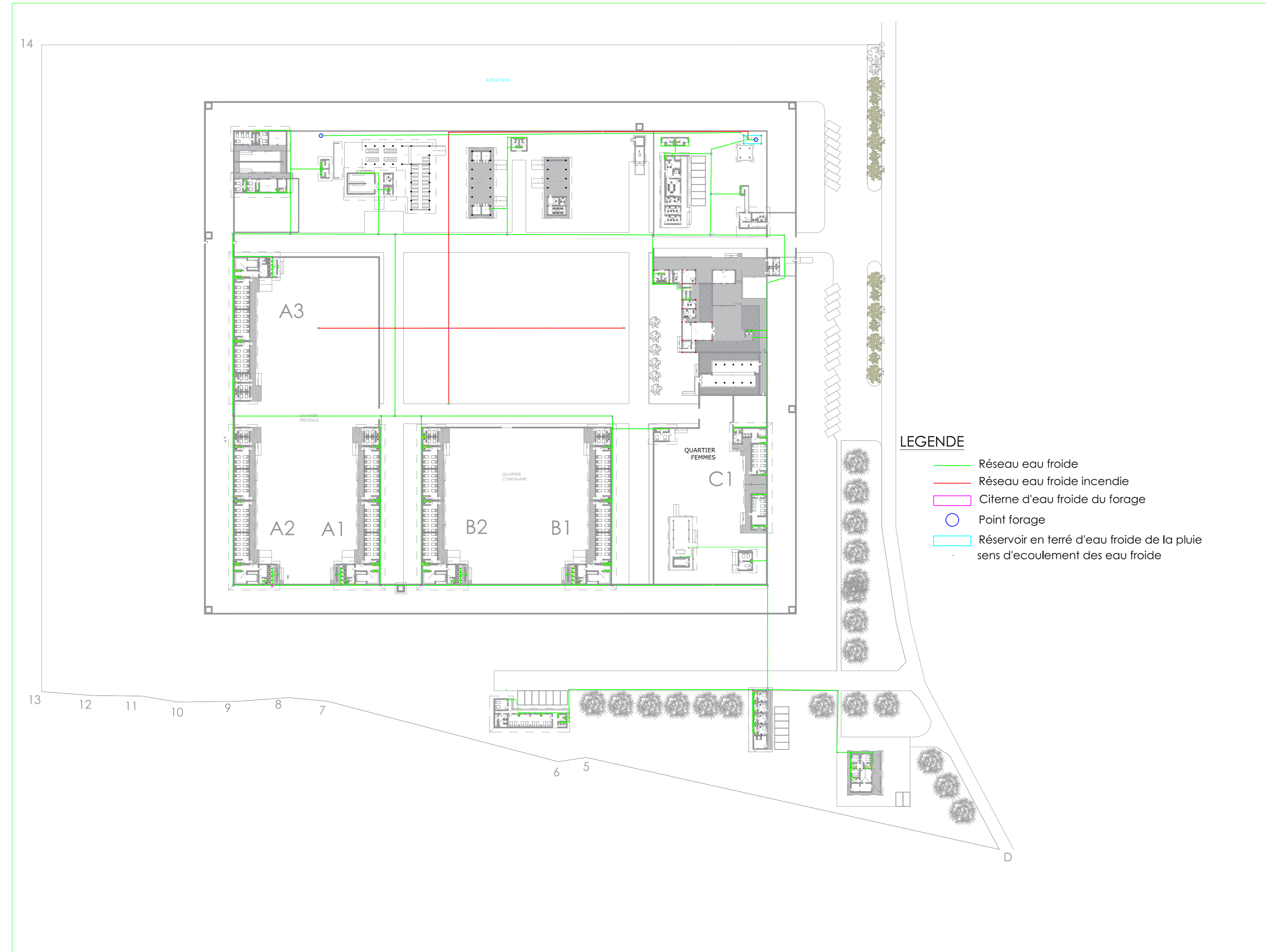
<b>Patrick KWEKE</b> Ingénieur structure	<b>Guy MAKUALA</b> Ingénieur électricien
<b>Gracien KITIMINI</b> Ingénieur VRD	<b>Ferdinand LUNTADILA</b> Ingénieur Hydrocien

Approbations: \_\_\_\_\_ Date: Février 2024

**Plan N°**

# 4





REPUBLICQUE DEMOCRATIQUE DU CONGO

ETUDES ARCHITECTURALES DES INFRASTRUCTURES JUDICIAIRES ET PENITENTIAIRES A CONSTRUIRE ET / OU A REHABILITER DANS TROIS PROVINCES : KINSHASA, ITURI (BUNIA) ET EQUATEUR (MBANDAKA)

MAÎTRE D'OUVRAGE: COFED

**PRISON DE MBANDAKA**

INTERVENTION: CONSTRUCTION NOUVELLE

**BLOC:** 0 **PLAN DE PLOMBERIE** Echelle:

MODIFICATIONS			
REV	DESIGNATION	PAR:	DATE:

ETUDES ARCHITECTURALES			
Eraldo BORDONI Architecte	Joel KINTADI Architecte		
Grace KABANGU Desinateur	Hervé PAY-PAY Desinateur		
ETUDES TECHNIQUES			
Patrick KWEKE Ingénieur Structure	Guy MAKUALA Ingénieur électricien		
Gracien KITIMINI Ingénieur VED	Ferdinand LUTANDILA Ingénieur Hydraulicien		

CELLULE: **UGP PARJ 2** **Plan N° 7**

Approbations: Date: Février 2024

Schéma Unifilaire zone F et G

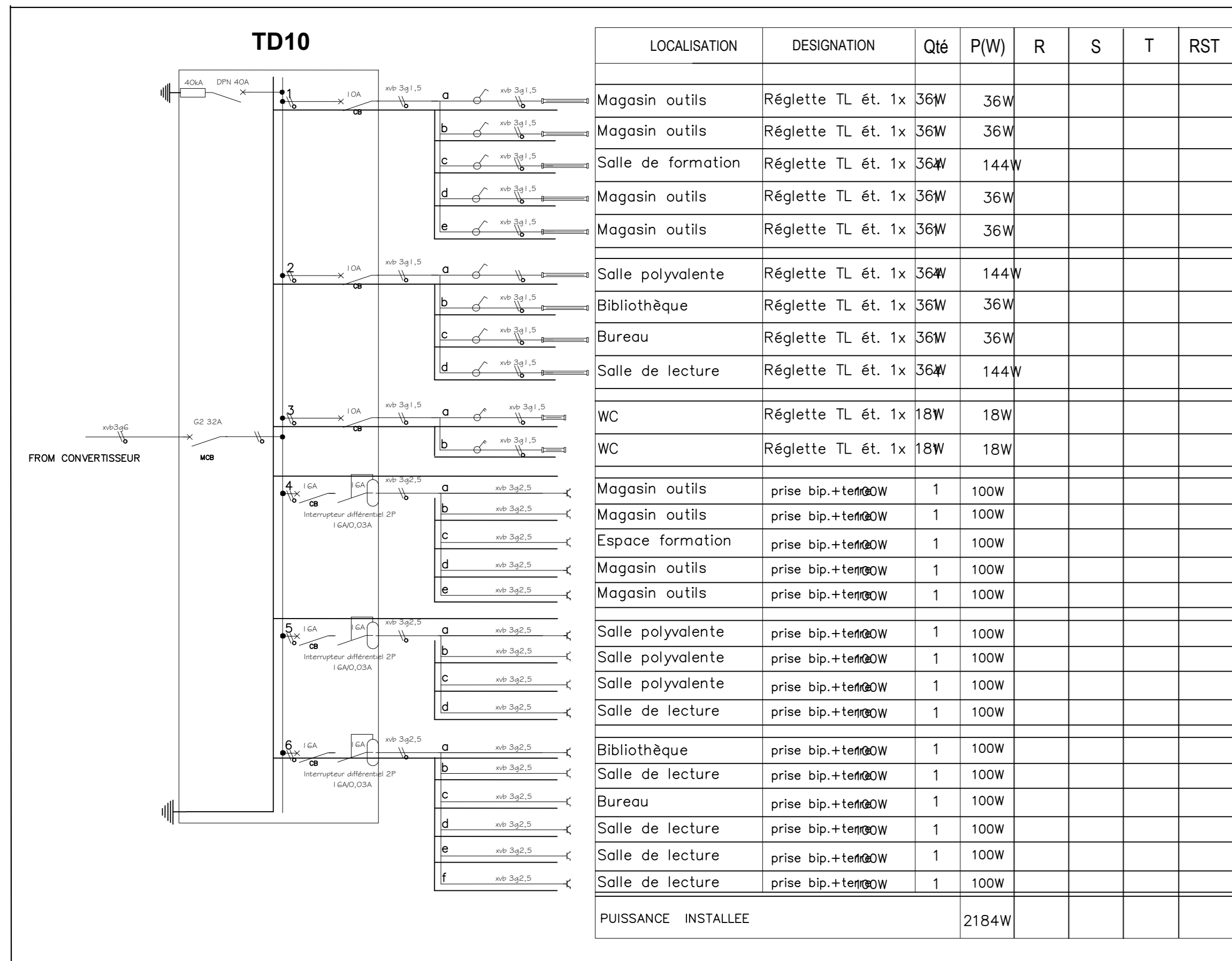


Schéma Unifilaire zone D

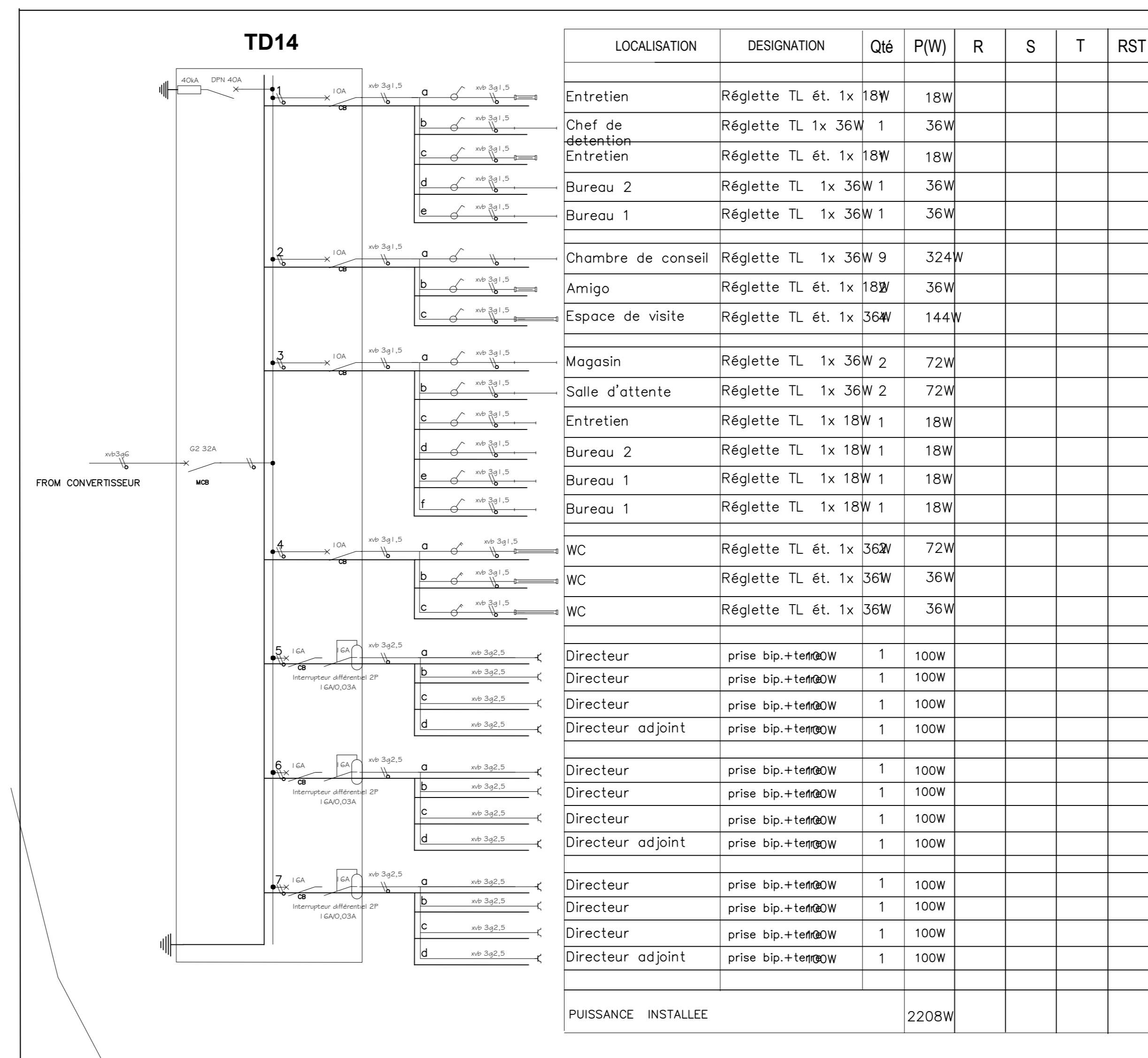


Schéma Unifilaire zone L

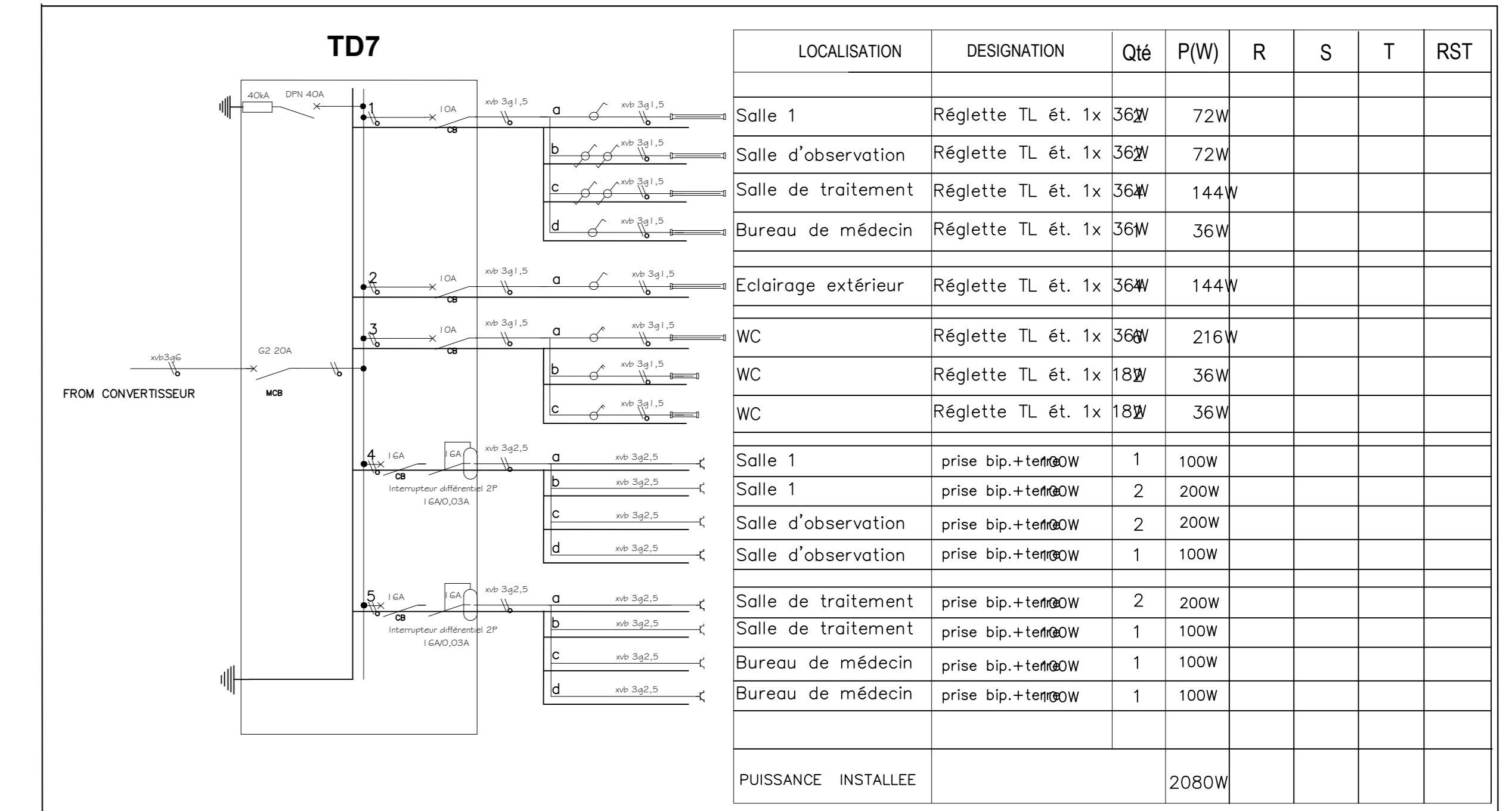


Schéma Unifilaire zone H

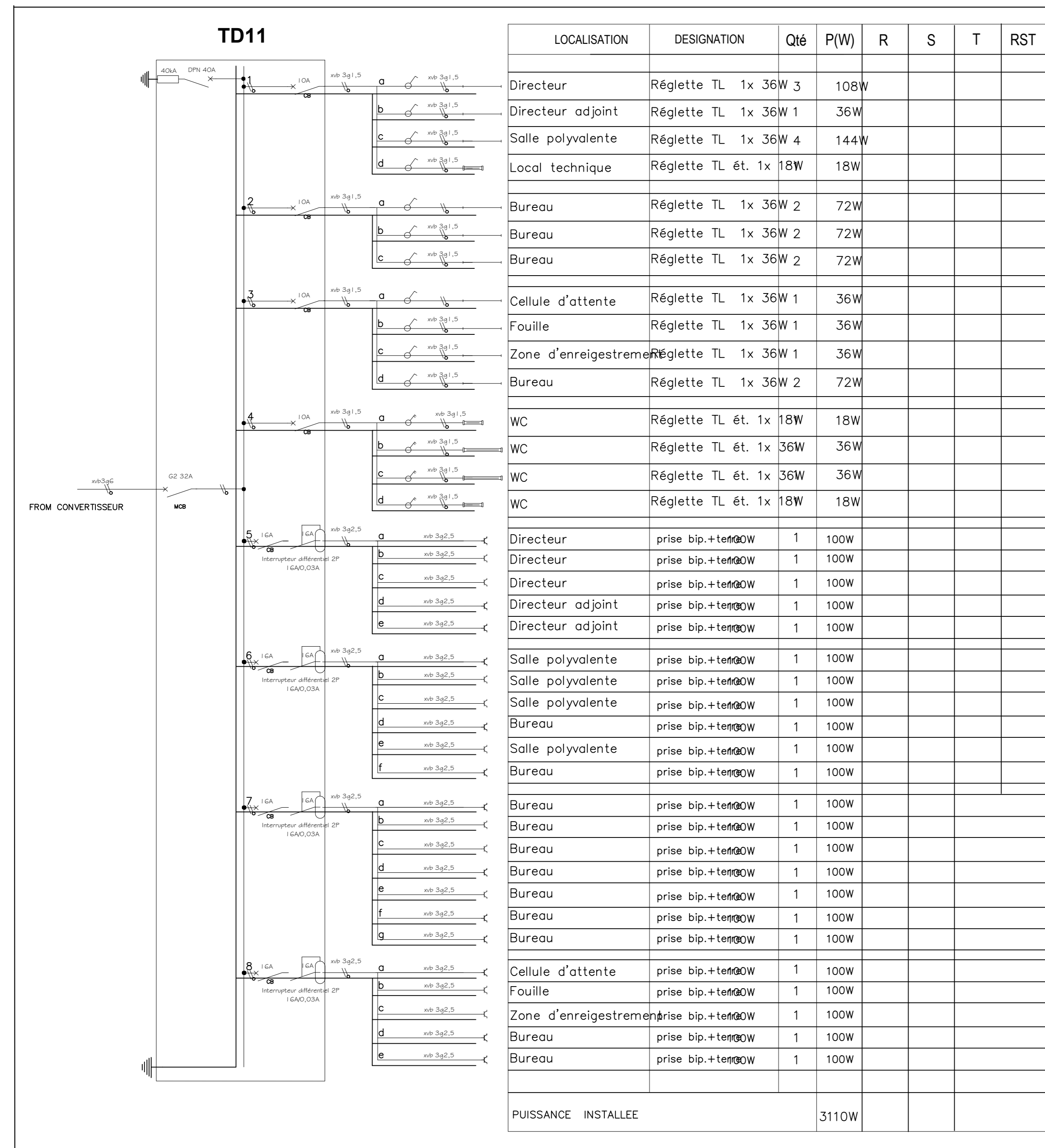


Schéma Unifilaire zone E

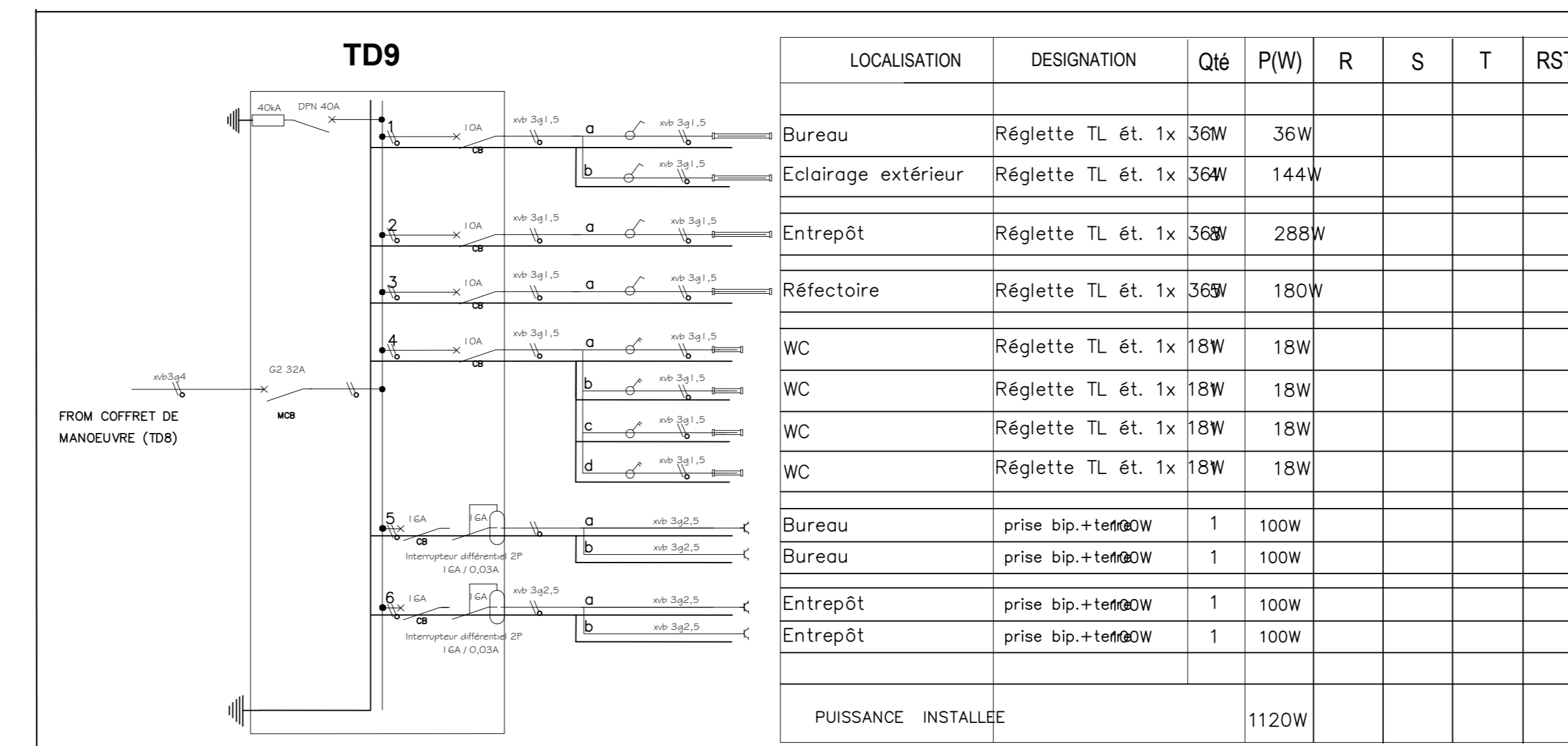
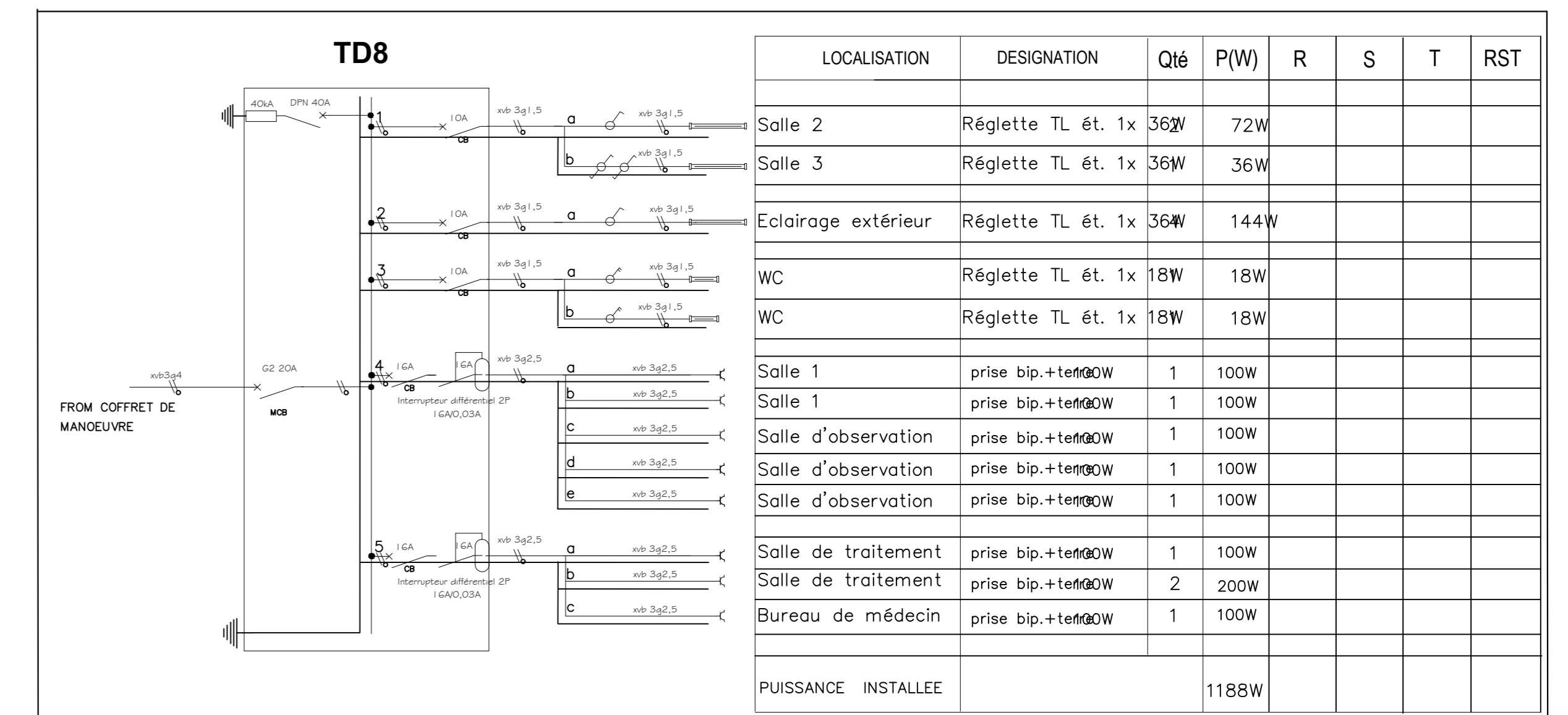



Schéma Unifilaire zone L



**REPUBLIQUE DEMOCRATIQUE DU CONGO**



*ETUDES ARCHITECTURALES DES INFRASTRUCTURES JUDICIAIRES ET PENITENTIAIRES A CONSTRUIRE ET / OU A REHABILITER DANS TROIS PROVINCES: KINSHASA, ITURI (BUNIA) ET EQUATEUR (MBANDAKA)*

MAÎTRE D'OUVRAGE:  
**COFED**  
CELLULE D'APPUI AU TROISIEME SECTEUR NATIONAL DU FOND EUROPEEN DE DEVELOPPEMENT

**PRISON DE MBANDAKA**

INTERVENTION: CONSTRUCTION NOUVELLE

**BLOC: 2 & 6**

**PLAN ELECTRICITE**

Echelle:

REV	DESIGNATION	PAR:	DATE:

**CELLULE: UGP PARJ 2**

**Plan N° 6**

ETUDES ARCHITECTURALES			
Eraldo BORDONI <small>Architecte</small>	Joel KINTADI <small>Architecte</small>		
Grace KABANGU <small>Destinateur</small>	Hervé PAY-PAY <small>Destinateur</small>		
ETUDES TECHNIQUES			
Patrick KWEKE <small>Ingenieur Electricien</small>	Guy MAKUALA <small>Ingenieur Electricien</small>		
Gracien KITIMINI <small>Ingenieur VRD</small>	Ferdinand LUNTADILA <small>Ingenieur Hydraulicien</small>		
Approbations:		Date: Février 2024	